

大分市中心市街地における公共空間利活用の傾向と 官民連携による利活用事例の実態

工学部福祉環境工学科建築コース学部4年 指方綾乃

1. 序章

1-1 研究の背景と目的

近年、都市の魅力の向上や賑わい創出のため、**公共空間の利活用**に注目

利活用の自由度を拡張する規制緩和の動向が確認

今後、資金・運営面で**官民連携した地域づくり**が拡大

人口減少に伴い、税収が落ち込む地方都市において、公共空間は既存ストックとして蓄積されており、その有効活用が求められている。

→ **大分市中心市街地の都市空間**は、平成20年頃から、**その様相が大きく変化**

1. 研究の背景と目的

〈目的〉

大分市中心市街地の公共空間の管理・利活用を行っている主体の運営に有益な知見を得る



大分市中心市街地の公共空間を対象として

3章

- ・空間特性と利活用用途の関係
- ・管理形態と利活用用途・主体の関係

4章

- ・官民連携による利活用事例の特徴

「利活用」の定義

イベント開催やにぎわい形成等,仮設的な空間活用により,空間の価値を高める取り組み

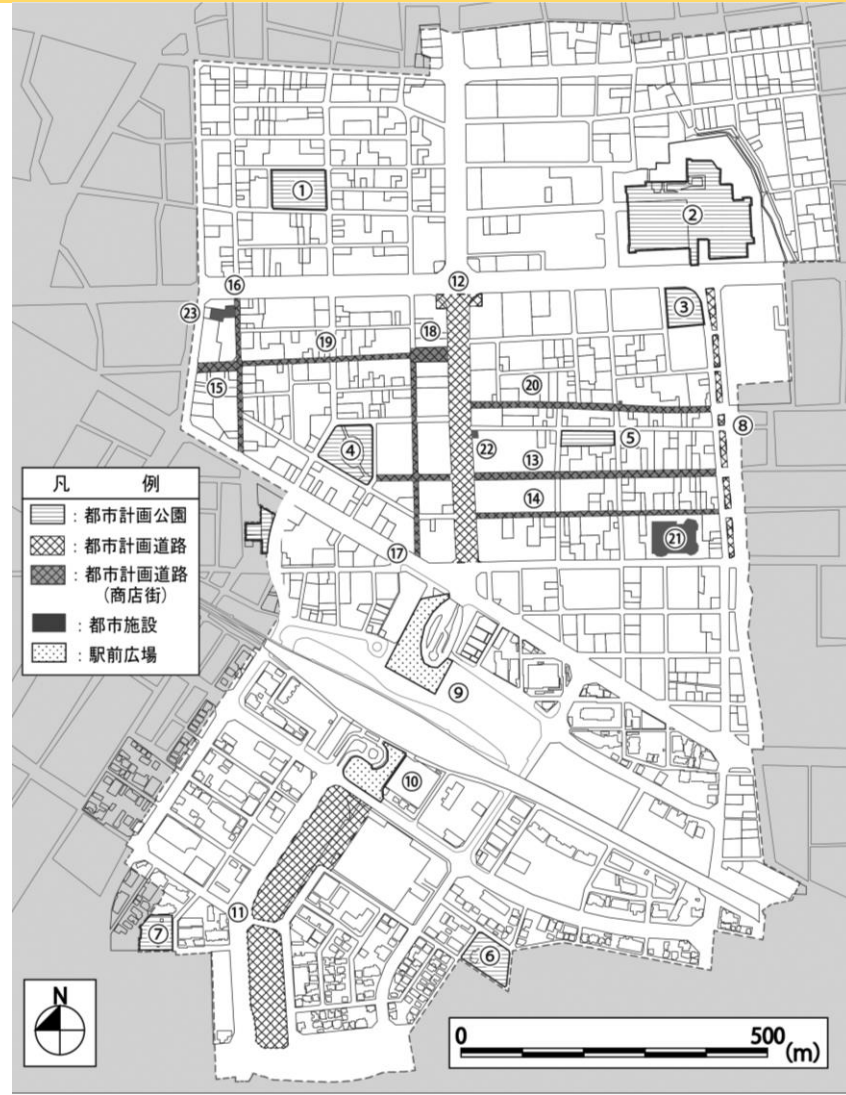


図1 公共空間の分布

参考文献)泉山墨威ほか「都心部における「民有地の公共空間」の活用マネジメントに関する研究」,日本建築学会計画系論文集,第80巻,第710号,915-922,2015年4月

3. 大分市中心市街地における公共空間利活用の傾向

3-1 空間特性からみる公共空間利活用の傾向

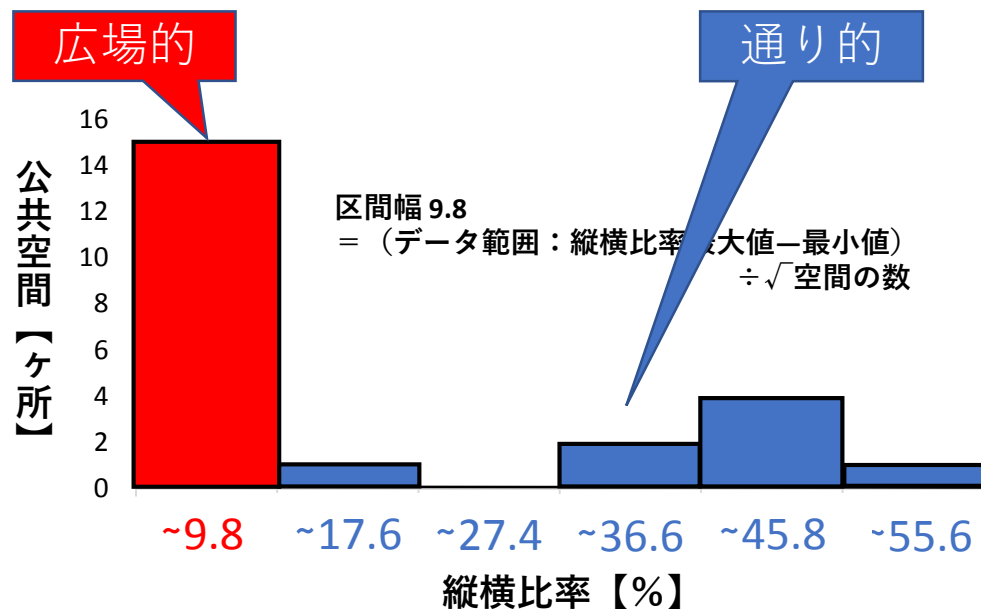


図2 縦横比ヒストグラム

空間特性として各公共空間の**形状による影響**を把握するため、公共空間の敷地幅員の縦横比を基準に用いた。

さらに、空間特性として、**屋根や庇等の有無による影響**を知るため

頭上が覆われていない **屋外空間**
 頭上が覆われている **半屋外空間**

表1 利活用用途の分類

利活用用途	定義
鑑賞型イベント	主催側が披露する演出を鑑賞するイベント 例) ライブ、パフォーマンス
飲食型イベント	屋台等その場で作り、飲食物の販売を行うイベント
物販型イベント	雑貨や食品等の販売を行うイベント 例) バザー、マルシェ、祭りの縁日、ワゴンセール
参加型イベント	一般客の能動的な参加によるイベント 例) ワークショップ、セミナー、じゃんけん大会
展示型イベント	作品や商品等を陳列し、展示するイベント 例) 作品展

以上より、4つに分類

空間特性毎に、利活用事例を5つの利活用用途別に集計

3. 大分市中心市街地における公共空間利活用の傾向

3-1 空間特性からみる公共空間利活用の傾向

表2 空間特性と利活用

半屋外の
広場的空間

半屋外の
通りの空間

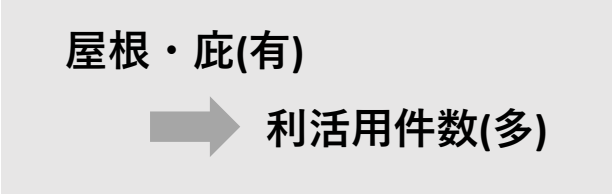
屋外の
広場的空間

屋外の
通りの空間

空間特性	半屋外の広場的空間	半屋外の通りの空間	屋外の広場的空間	屋外の通りの空間
公共空間	⑨大分駅北口広場 ⑩ギャラリー竹町ドーム広場 ⑫コンパルホール市民プラザ ⑳トキボスクエア	⑰セントポルタ商店街 ⑲ギャラリー竹町商店街	①ジャングル公園 ⑦大道北児童公園 ②大分城址公園 ⑩大分駅南口広場 ③大手公園 ⑪大分いこいの道 ④若草公園 ⑮オアシス並木通り ⑤ふないアクアパーク ⑯西新町天満社 ⑥金池南ニコニコ公園	⑧遊歩公園 ⑫中央通り ⑬ふないサンサン通り ⑭ポルトソール商店街 ⑳府内五番街商店街
空間形状のイメージ図				
利活用用途別実施件数(件)				
利活用実施件数	93件	67件	29件	25件
一か所あたりの実施件数	23.3件	33.5件	2.6件	5.0件

[注] 比率を確認するため、最大件数に合わせて調整しています。

共に**屋根に覆われている**ため、**気候に左右されず**イベント開催ができることが要因と考えられる。



3. 大分市中心市街地における公共空間利活用の傾向

3-1 空間特性からみる公共空間利活用の傾向

表2 空間特性と利活用

半屋外の 広場的空間

半屋外の 通りの空間

屋外の 広場的空間

屋外の 通りの空間

空間特性	半屋外の広場的空間	半屋外の通りの空間	屋外の広場的空間	屋外の通りの空間																																																
公共空間	⑨大分駅北口広場 ⑩ギャラリー竹町ドーム広場 ⑫コンパルホール市民プラザ ⑫トキボスクエア	⑰セントポルタ商店街 ⑱ギャラリー竹町商店街	①ジャングル公園 ⑦大道北児童公園 ②大分城址公園 ⑩大分駅南口広場 ③大手公園 ⑪大分いこいの道 ④若草公園 ⑮オアシス並木通り ⑤ふないアクアパーク ⑯西新町天満社 ⑥金池南ニコニコ公園	⑧遊歩公園 ⑫中央通り ⑬ふないサンサン通り ⑭ポルトソール商店街 ⑳府内五番街商店街																																																
空間形状のイメージ図																																																				
利活用用途別実施件数(件)	<table border="1"> <tr><th>用途</th><th>件数</th></tr> <tr><td>鑑賞</td><td>49</td></tr> <tr><td>飲食</td><td>8</td></tr> <tr><td>物販</td><td>21</td></tr> <tr><td>参加</td><td>35</td></tr> <tr><td>展示</td><td>9</td></tr> </table>	用途	件数	鑑賞	49	飲食	8	物販	21	参加	35	展示	9	<table border="1"> <tr><th>用途</th><th>件数</th></tr> <tr><td>鑑賞</td><td>27</td></tr> <tr><td>飲食</td><td>1</td></tr> <tr><td>物販</td><td>40</td></tr> <tr><td>参加</td><td>4</td></tr> <tr><td>展示</td><td>0</td></tr> </table>	用途	件数	鑑賞	27	飲食	1	物販	40	参加	4	展示	0	<table border="1"> <tr><th>用途</th><th>件数</th></tr> <tr><td>鑑賞</td><td>25</td></tr> <tr><td>飲食</td><td>15</td></tr> <tr><td>物販</td><td>12</td></tr> <tr><td>参加</td><td>7</td></tr> <tr><td>展示</td><td>4</td></tr> </table>	用途	件数	鑑賞	25	飲食	15	物販	12	参加	7	展示	4	<table border="1"> <tr><th>用途</th><th>件数</th></tr> <tr><td>鑑賞</td><td>28</td></tr> <tr><td>飲食</td><td>9</td></tr> <tr><td>物販</td><td>5</td></tr> <tr><td>参加</td><td>3</td></tr> <tr><td>展示</td><td>3</td></tr> </table>	用途	件数	鑑賞	28	飲食	9	物販	5	参加	3	展示	3
用途	件数																																																			
鑑賞	49																																																			
飲食	8																																																			
物販	21																																																			
参加	35																																																			
展示	9																																																			
用途	件数																																																			
鑑賞	27																																																			
飲食	1																																																			
物販	40																																																			
参加	4																																																			
展示	0																																																			
用途	件数																																																			
鑑賞	25																																																			
飲食	15																																																			
物販	12																																																			
参加	7																																																			
展示	4																																																			
用途	件数																																																			
鑑賞	28																																																			
飲食	9																																																			
物販	5																																																			
参加	3																																																			
展示	3																																																			
利活用実施件数	93件	67件	29件	25件																																																
一か所あたりの実施件数	23.3件	33.5件	2.6件	5.0件																																																

[注] 比率を確認するため、最大件数に合わせてグラフの軸を設定しています。

設備の設置において、**気候に左右されず、十分なスペースが必要**であるため、**選ばれやすい**と考えられる。

屋根・庇(有)
面的な広がり(大)

➡ 設備の設置を伴う利活用用途の実施件数(多)

3. 大分市中心市街地における公共空間利活用の実態

3-2 管理形態からみる公共空間利活用の傾向

管理形態を管理主体の団体種別により3つに分類

表3 管理主体と主催の団体種別・行政との関係

管理形態	行政による管理	官民連携による管理	民間による管理																																										
公共空間	①ジャングル公園 ②大分城址公園 ③大手公園 ④若草公園 ⑤... ⑥金池南ニコニコ公園 ⑦大道北児童公園 ⑧遊歩公園 ⑩大分駅南口広場 ⑪...	最も多様な主体・用途で 多く利活用されている	利活用主体・用途に 偏りがある																																										
管理に民間が参入	利活用件数(多)	官民連携	民間																																										
主催の団体種別 毎の実施件数	<table border="1"> <tr><th>団体種別</th><th>実施件数</th></tr> <tr><td>行政</td><td>1</td></tr> <tr><td>行政</td><td>1</td></tr> <tr><td>任意</td><td>13</td></tr> <tr><td>任意</td><td>7</td></tr> <tr><td>民間</td><td>3</td></tr> <tr><td>教育</td><td>0</td></tr> </table>	団体種別	実施件数	行政	1	行政	1	任意	13	任意	7	民間	3	教育	0	<table border="1"> <tr><th>団体種別</th><th>実施件数</th></tr> <tr><td>行政</td><td>9</td></tr> <tr><td>行政関係機関</td><td>4</td></tr> <tr><td>任意団体官民</td><td>4</td></tr> <tr><td>任意団体民</td><td>9</td></tr> <tr><td>民間企業</td><td>17</td></tr> <tr><td>教育機関</td><td>0</td></tr> </table>	団体種別	実施件数	行政	9	行政関係機関	4	任意団体官民	4	任意団体民	9	民間企業	17	教育機関	0	<table border="1"> <tr><th>団体種別</th><th>実施件数</th></tr> <tr><td>行政</td><td>7</td></tr> <tr><td>行政関係機関</td><td>11</td></tr> <tr><td>任意団体官民</td><td>7</td></tr> <tr><td>任意団体民</td><td>116</td></tr> <tr><td>民間企業</td><td>3</td></tr> <tr><td>教育機関</td><td>1</td></tr> </table>	団体種別	実施件数	行政	7	行政関係機関	11	任意団体官民	7	任意団体民	116	民間企業	3	教育機関	1
団体種別	実施件数																																												
行政	1																																												
行政	1																																												
任意	13																																												
任意	7																																												
民間	3																																												
教育	0																																												
団体種別	実施件数																																												
行政	9																																												
行政関係機関	4																																												
任意団体官民	4																																												
任意団体民	9																																												
民間企業	17																																												
教育機関	0																																												
団体種別	実施件数																																												
行政	7																																												
行政関係機関	11																																												
任意団体官民	7																																												
任意団体民	116																																												
民間企業	3																																												
教育機関	1																																												
官民連携による管理	利活用件数(多) 利活用用途・主体の偏り(無)	官民連携	民間																																										
利活用用途別 実施件数	<table border="1"> <tr><th>用途</th><th>実施件数</th></tr> <tr><td>鑑賞</td><td>20</td></tr> <tr><td>飲食</td><td>13</td></tr> <tr><td>物販</td><td>8</td></tr> <tr><td>参加</td><td>5</td></tr> <tr><td>展示</td><td>6</td></tr> </table>	用途	実施件数	鑑賞	20	飲食	13	物販	8	参加	5	展示	6	<table border="1"> <tr><th>用途</th><th>実施件数</th></tr> <tr><td>鑑賞</td><td>19</td></tr> <tr><td>飲食</td><td>12</td></tr> <tr><td>物販</td><td>16</td></tr> <tr><td>参加</td><td>15</td></tr> <tr><td>展示</td><td>5</td></tr> </table>	用途	実施件数	鑑賞	19	飲食	12	物販	16	参加	15	展示	5	<table border="1"> <tr><th>用途</th><th>実施件数</th></tr> <tr><td>鑑賞</td><td>82</td></tr> <tr><td>飲食</td><td>8</td></tr> <tr><td>物販</td><td>54</td></tr> <tr><td>参加</td><td>28</td></tr> <tr><td>展示</td><td>5</td></tr> </table>	用途	実施件数	鑑賞	82	飲食	8	物販	54	参加	28	展示	5						
用途	実施件数																																												
鑑賞	20																																												
飲食	13																																												
物販	8																																												
参加	5																																												
展示	6																																												
用途	実施件数																																												
鑑賞	19																																												
飲食	12																																												
物販	16																																												
参加	15																																												
展示	5																																												
用途	実施件数																																												
鑑賞	82																																												
飲食	8																																												
物販	54																																												
参加	28																																												
展示	5																																												
民間による管理	利活用件数(多) 利活用用途・主体の偏り(有)	官民連携	民間																																										
	43件 14.3件	145件 14.5件																																											

[注] 比率を確認するため、最大件数に合わせてグラフの軸を設定しています。

4. 官民連携による利活用事例の実態

4-1 利活用事例の選定

条件①：継続的な利活用事例(年2回以上実施)

条件②：官民連携による利活用事例

➡ **<大分市中央通り歩行者天国>**を対象事例とする。

歩行者天国は、大分駅北側に南北にのびる**約400mの中央通り**を**歩行者専用道路**とする試みである(図1)。

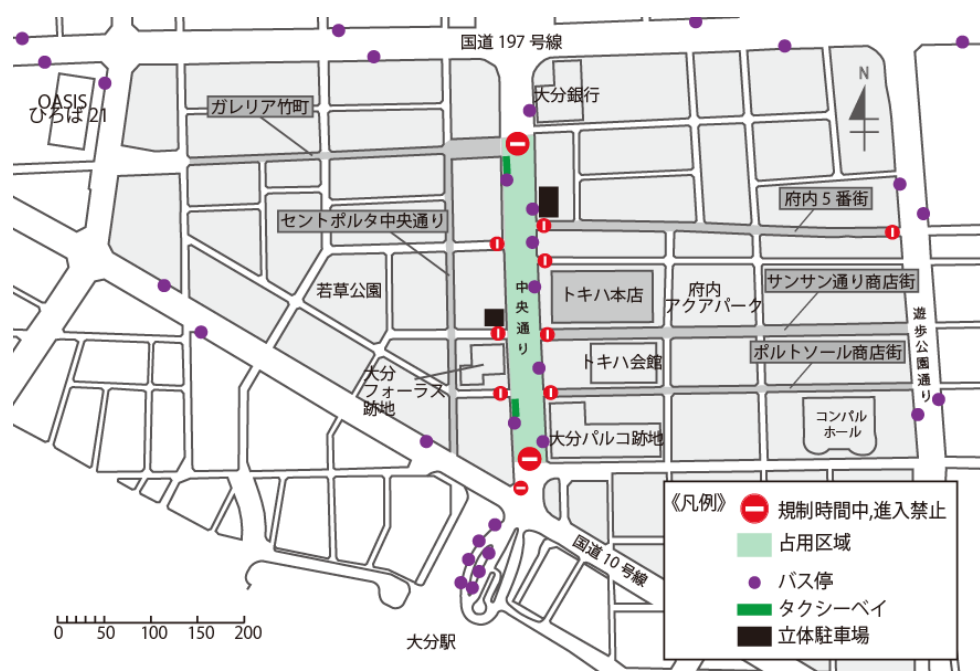


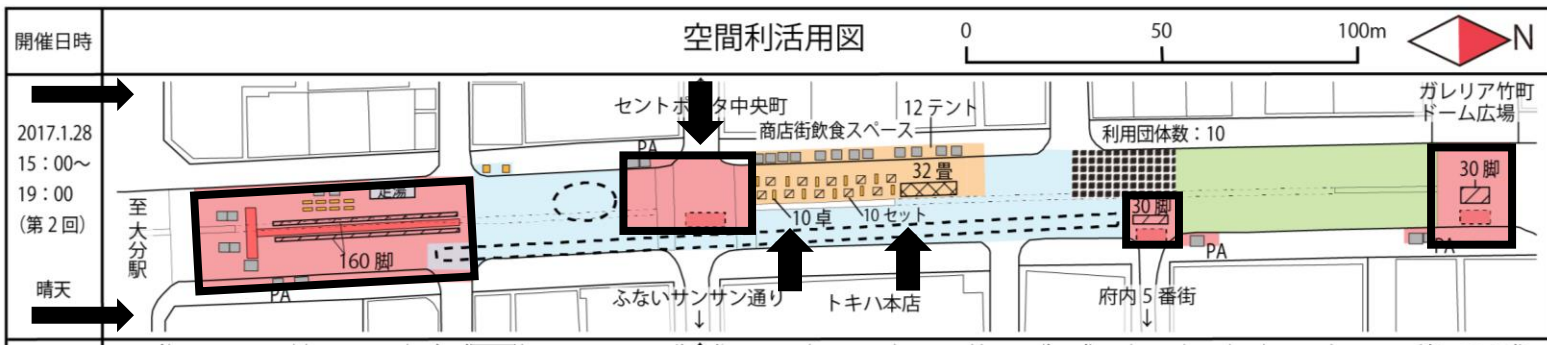
図3 歩行者天国開催時の大分市中心市街地周辺図



図4 歩行者天国の様子

鑑賞型イベント

4. 官民連携による利活用事例の実態
4-2 歩行者天国における空間利活用の変容



H28.10~H30.9
計7回実施

時期や実施時間が同じで空間利活用の変化が確認可能

中央通り中央部分では、東西の人の流れを利用し、歩行者を滞留させる工夫がなされていることが分かる。

第2.3.5.6回
について整理
・利活用用途
・会場レイアウト

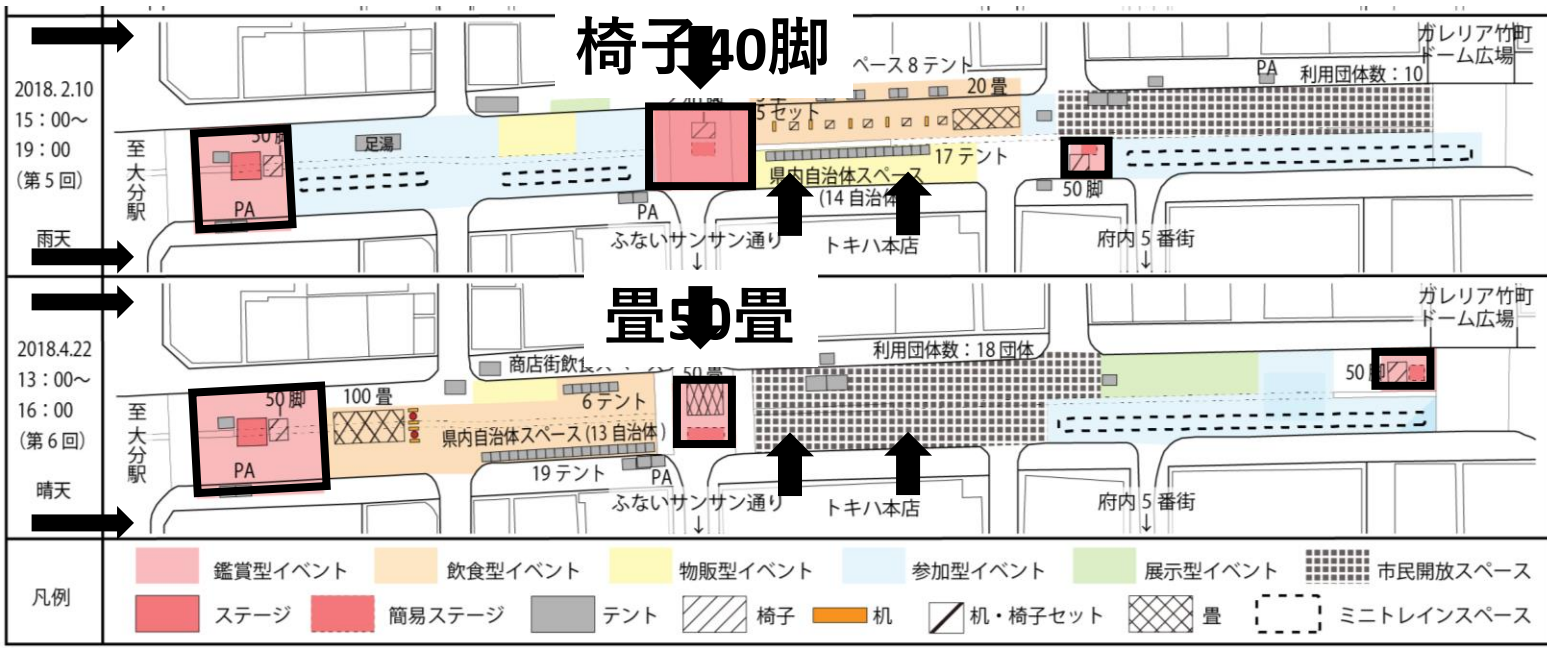
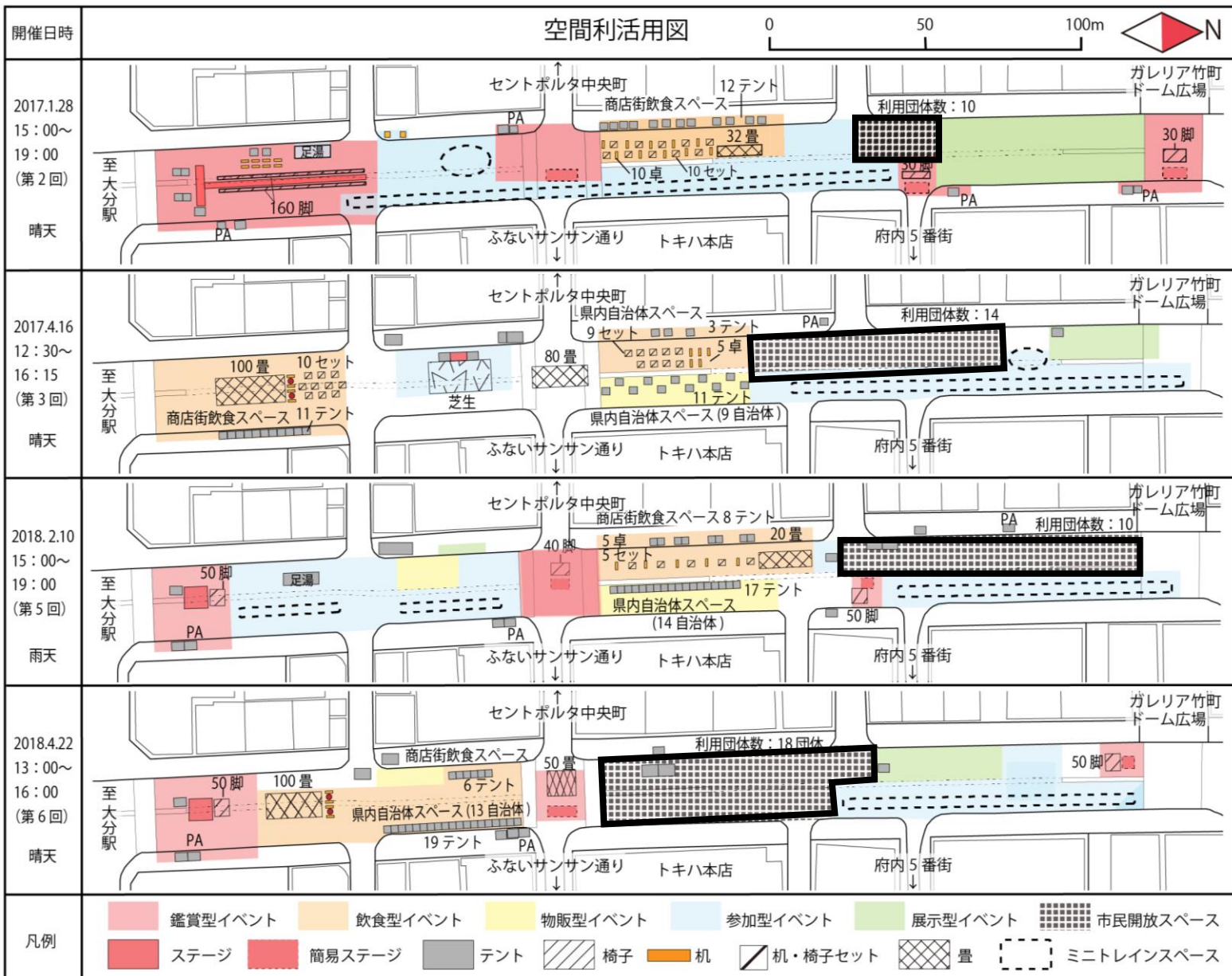


図5 大分市中央通り歩行者天国の空間利活用の変容

4. ケーススタディからみる空間利活用の分析

4-2 歩行者天国における空間利活用の変容



面積が拡大

利用団体数
(10団体)



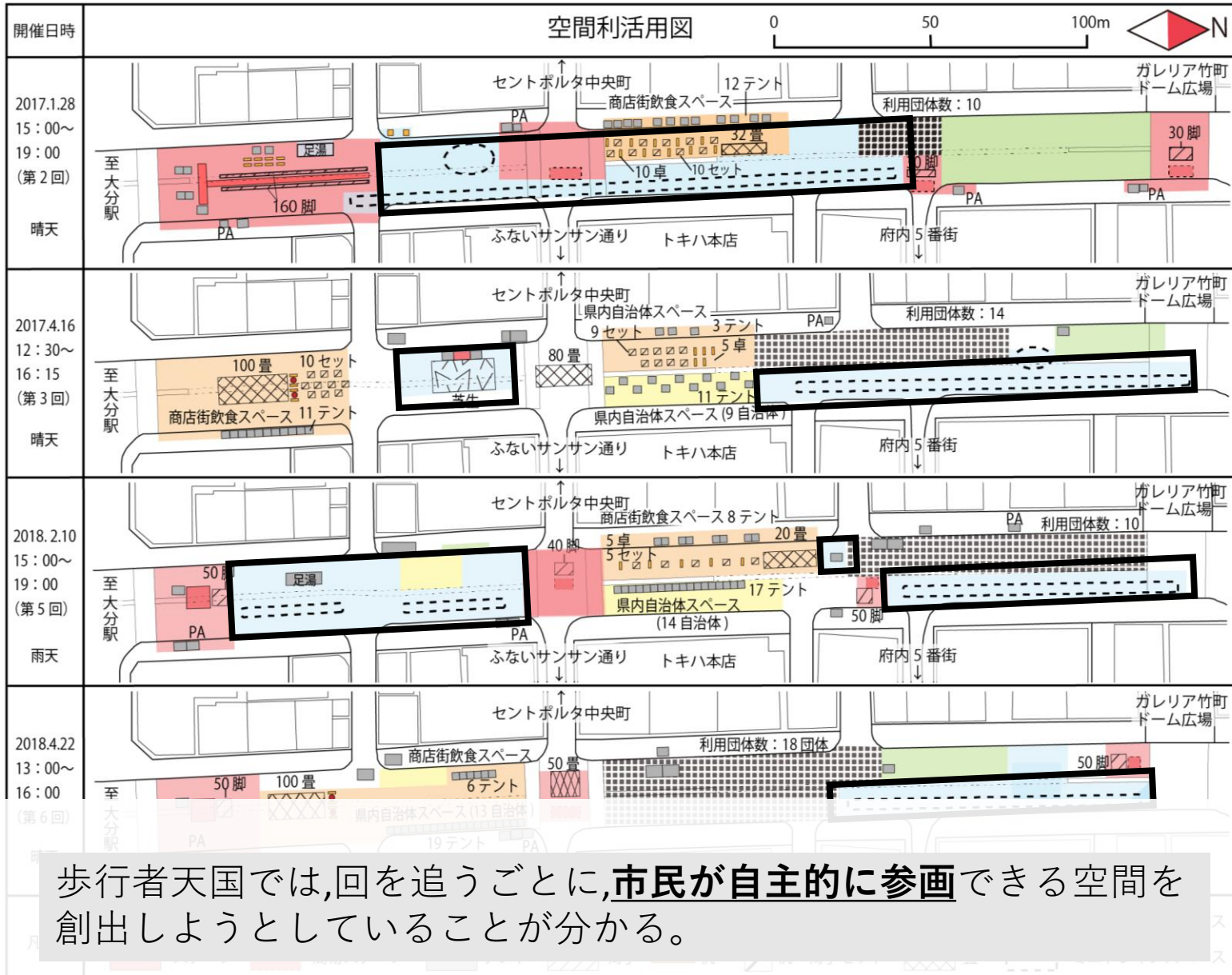
増加

利用団体数
(18団体)

図5 大分市中央通り歩行者天国の空間利活用の変容

4. ケーススタディからみる空間利活用の分析

4-2 歩行者天国における空間利活用の変容



継続的に実施

歩行者天国では、回を追うごとに、市民が自主的に参画できる空間を創出しようとしていることが分かる。

図5 大分市中央通り歩行者天国の空間利活用の変容

空間特性と利活用用途の関係

- 屋根・庇(有) → 利活用件数(多)
- 屋根・庇(有)かつ面的な広がり(大) → 設備の設置を伴う利活用用途の実施件数(多)

屋根・庇によって利活用件数の増加が見込めることから屋根等の整備が利活用の促進に有効であるといえる。また面的な広がり大きいと利活用用途の多様化につながることから、適した用途ごとに空間を使い分けることが可能であると考えられる。

管理形態と利活用用途・主体の関係

- 管理に民間が参入 → 利活用件数(多)
- 官民連携による管理 → 利活用件数(多), 利活用用途・主体の偏り(無)
- 民間による管理 → 利活用件数(多), 利活用用途・主体の偏り(有)

管理への民間の参入が利活用件数の増加につながることから、民間が参加しやすい管理体制を構築することが利活用の促進に有効であるといえる。

官民連携による利活用事例の特徴

- ・ 設備配置によって、駅や商店街からの歩行者の流れを作り、滞留させる工夫
- ・ 市民が自主的に参画できる空間の創出

市民が自主的に参画できる空間の創出は、今後この空間の利用者が運営にも参加する仕組みづくりが期待できるため、公共空間利活用への市民参加の促進につながる。